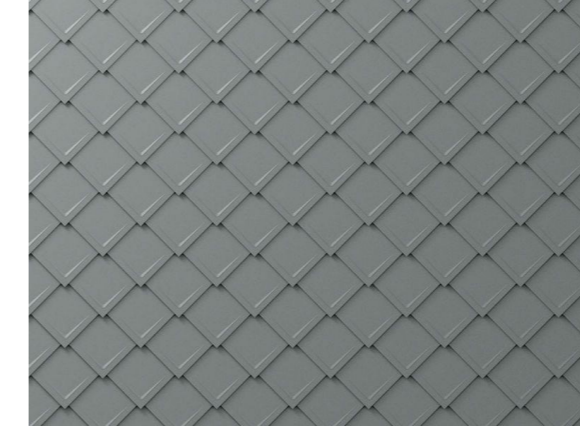
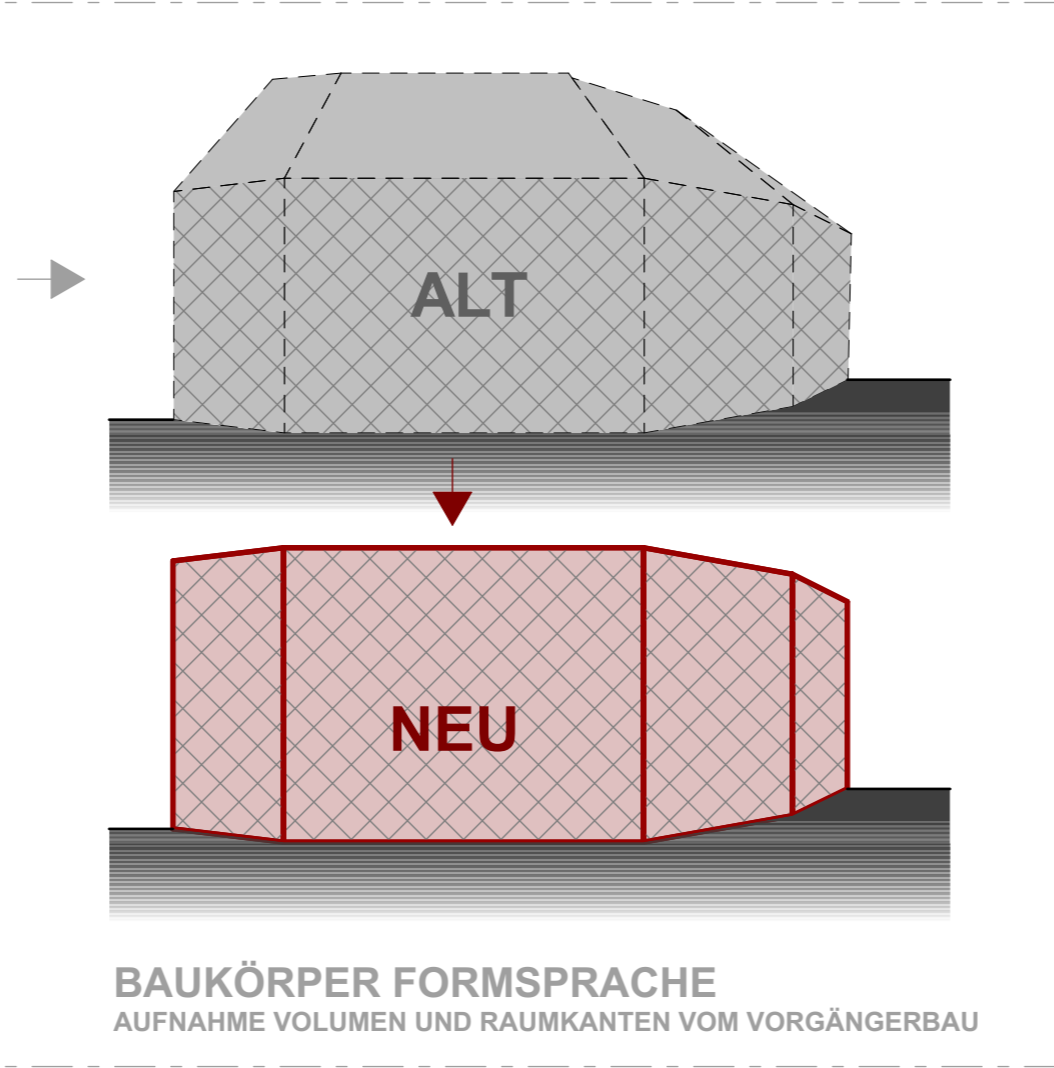




VISUALISIERUNG EINGANG - WEST-SEITE



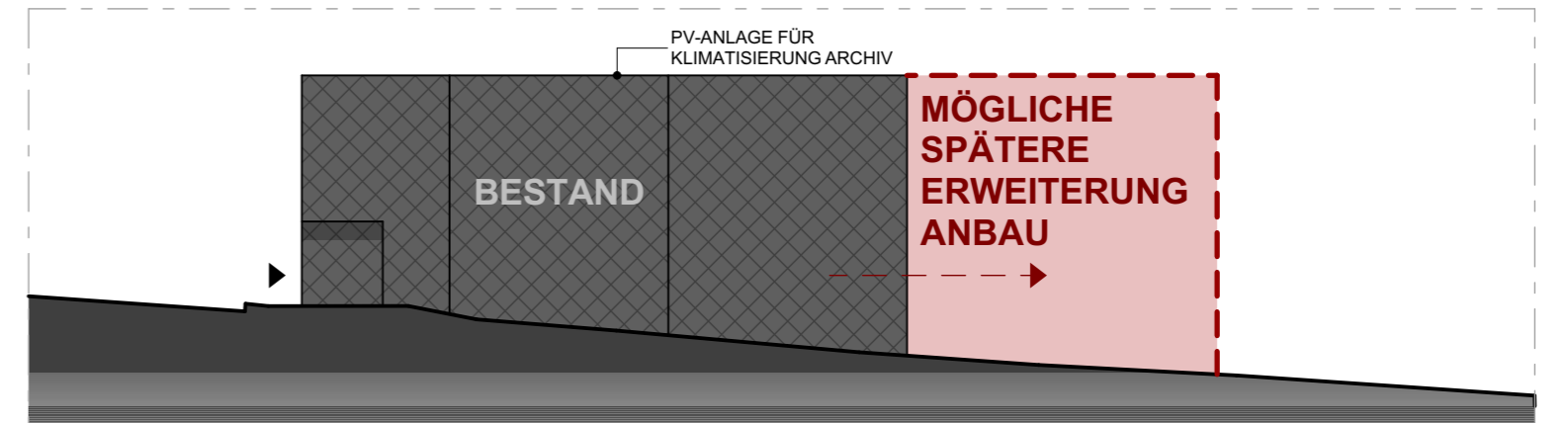
FOTO EHEMALIGER BESTAND - WEST-SEITE
FACHWERKHAUS MIT BLECH-SCHINDEL-FASSADE



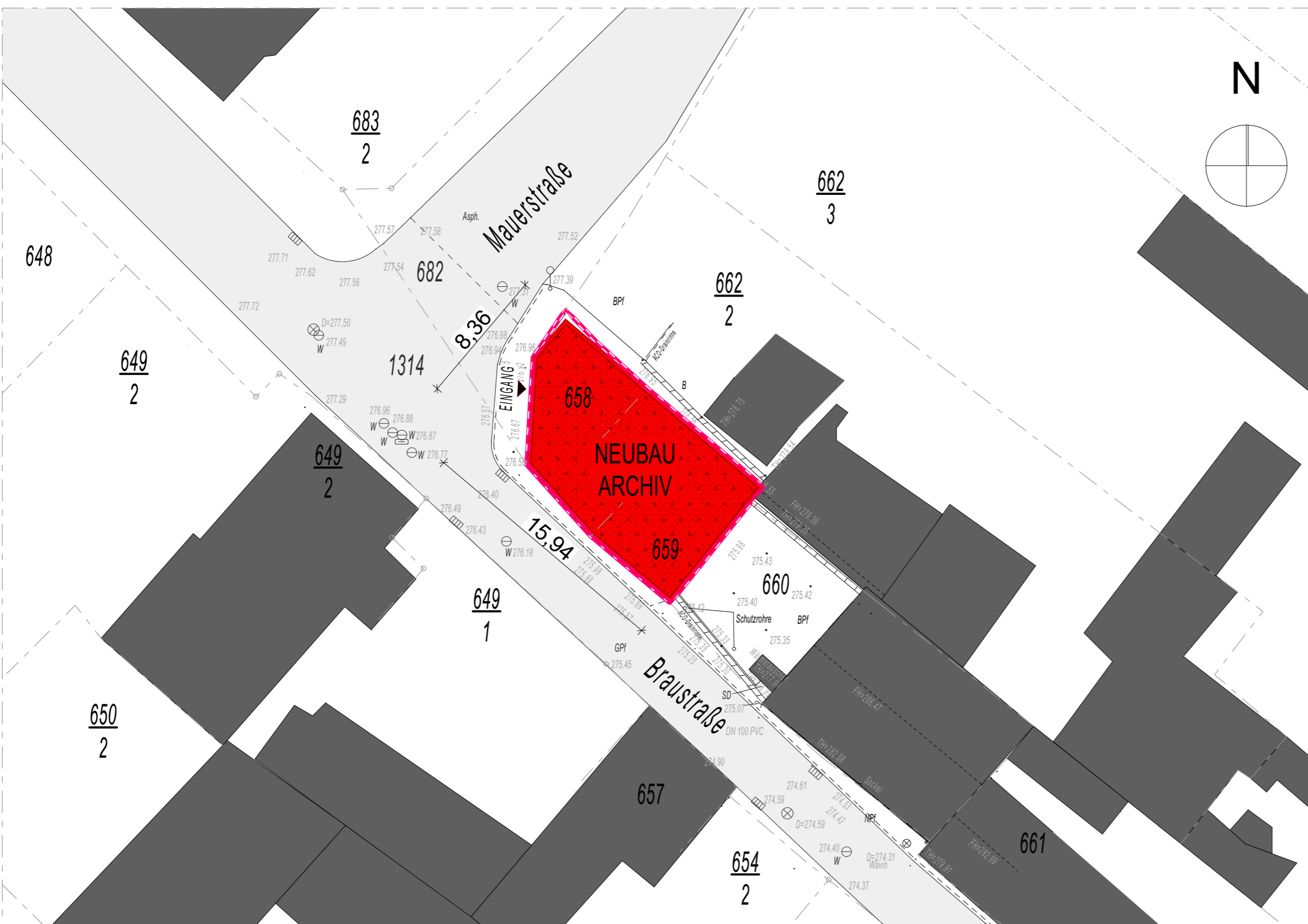
FASSADE WANDRAUTEN AUS ALU
HISTORISCH



HOLZLEISTENFASSADE
NACHHALTIG



ANBAU KANN ERWEITERT WERDEN
ZUKUNFTSORIENTIERT UND NACHHALTIG



LAGEPLAN PLANUNG - 1:250



ORTHOFOTO BAUGRUNDSTÜCK UND UMGEBUNG - MASSSTABLOS





VISUALISIERUNG SÜD-SEITE - BRAUSTRASSE

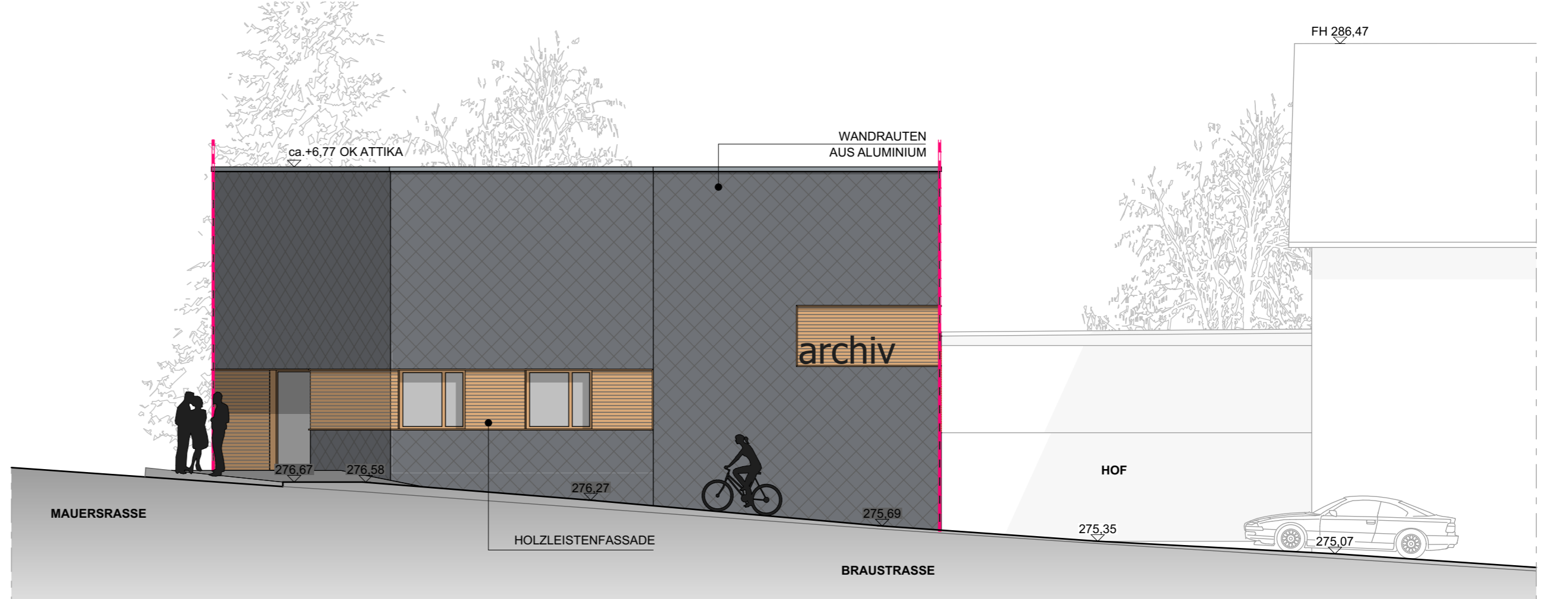
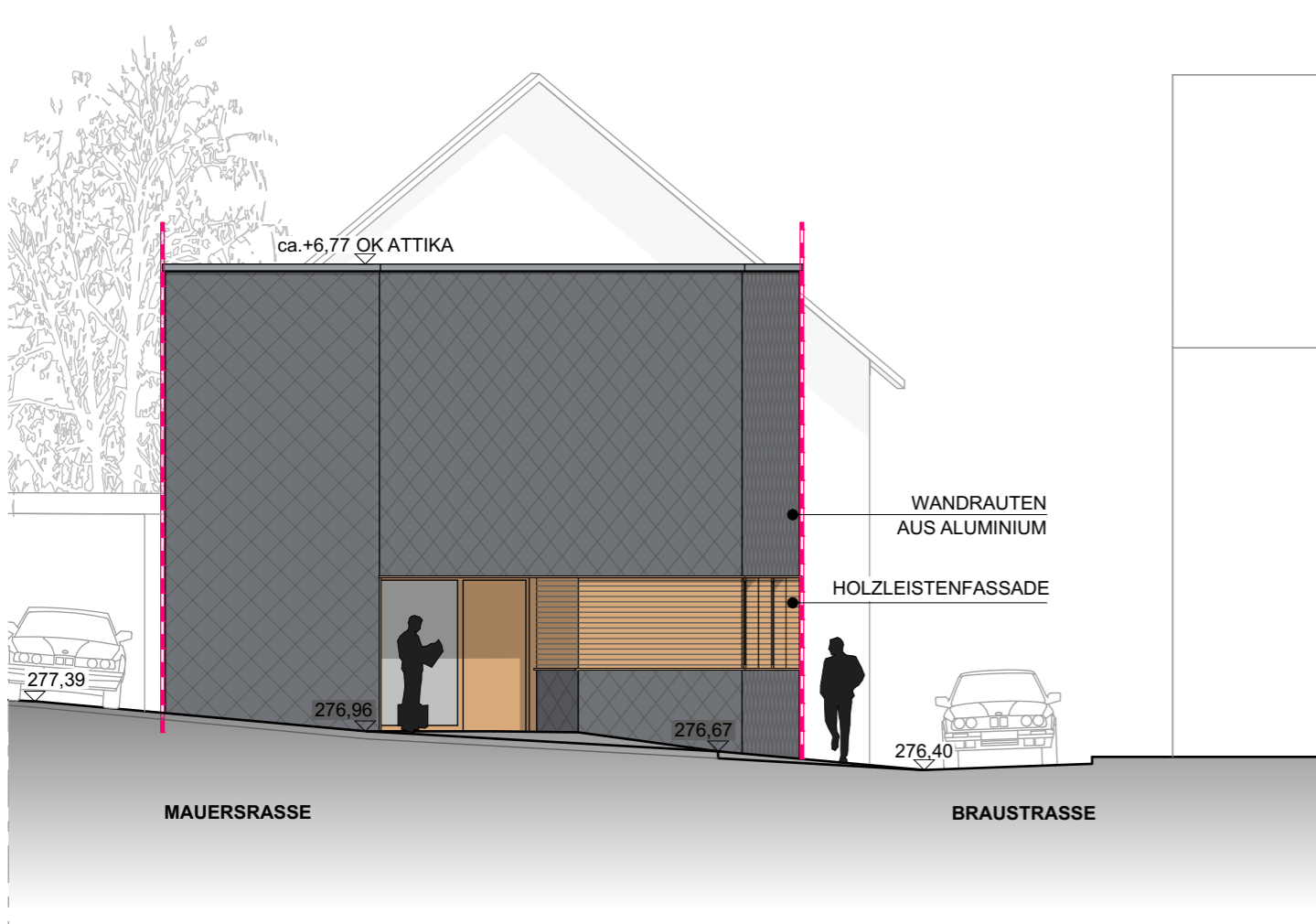
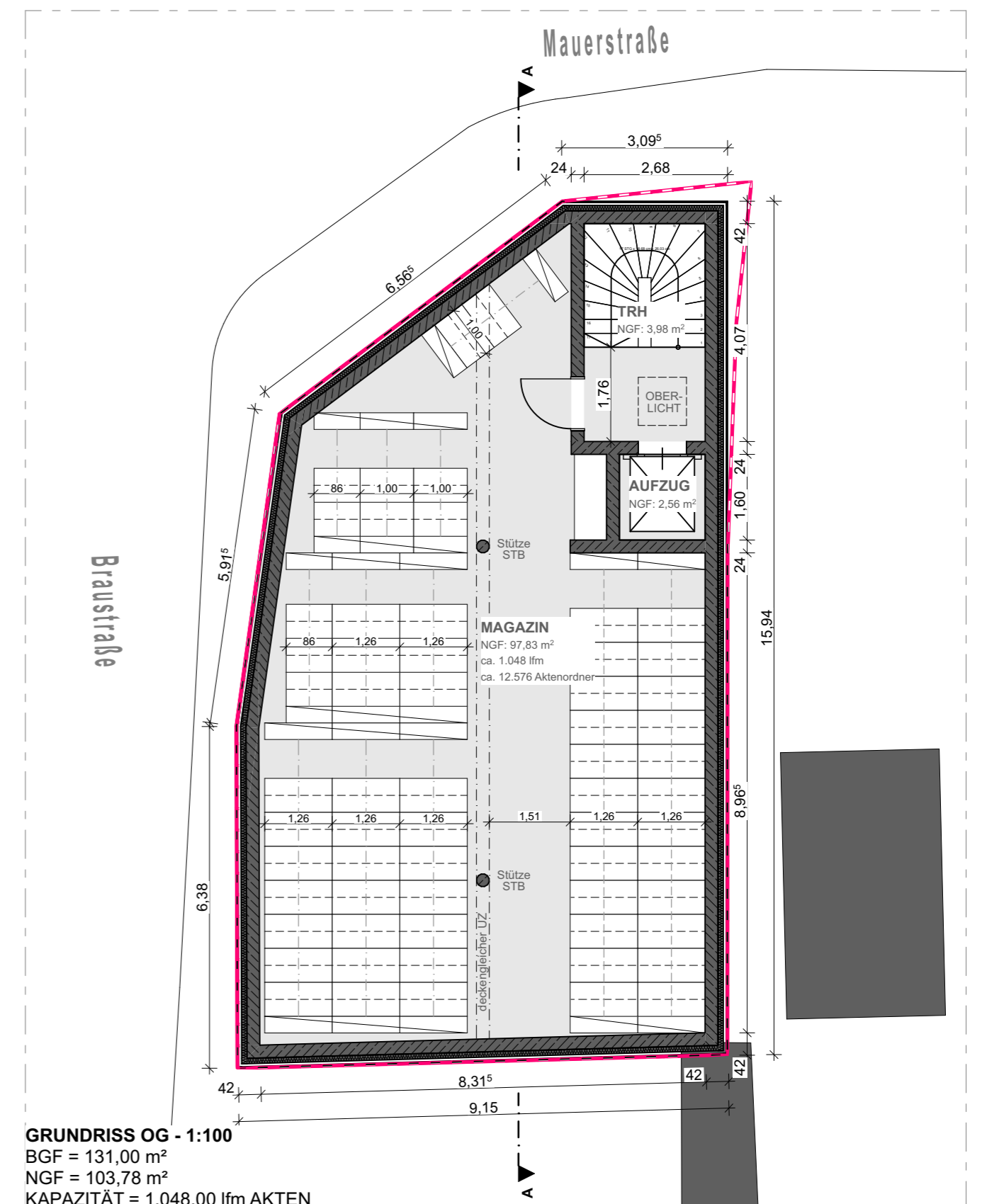
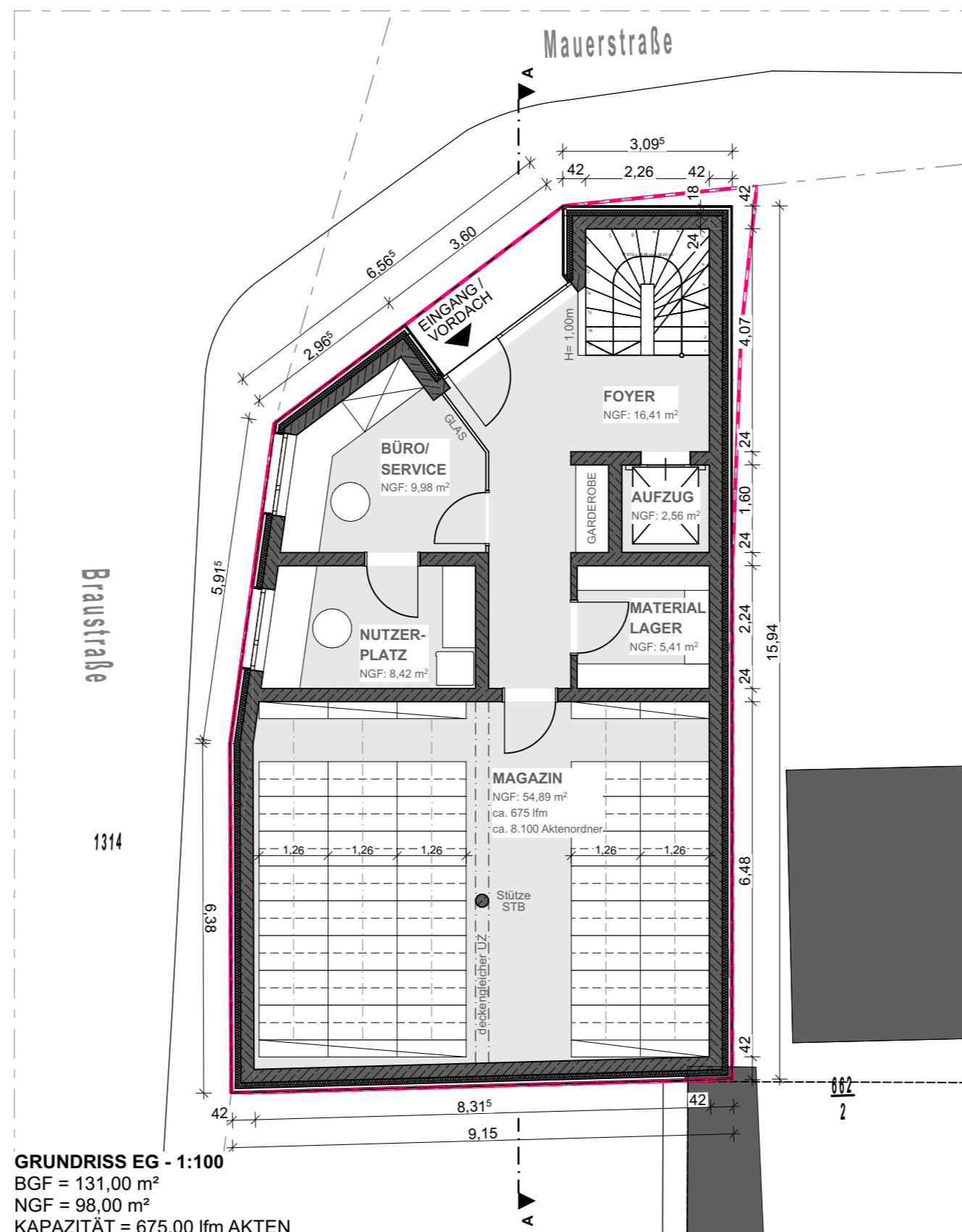
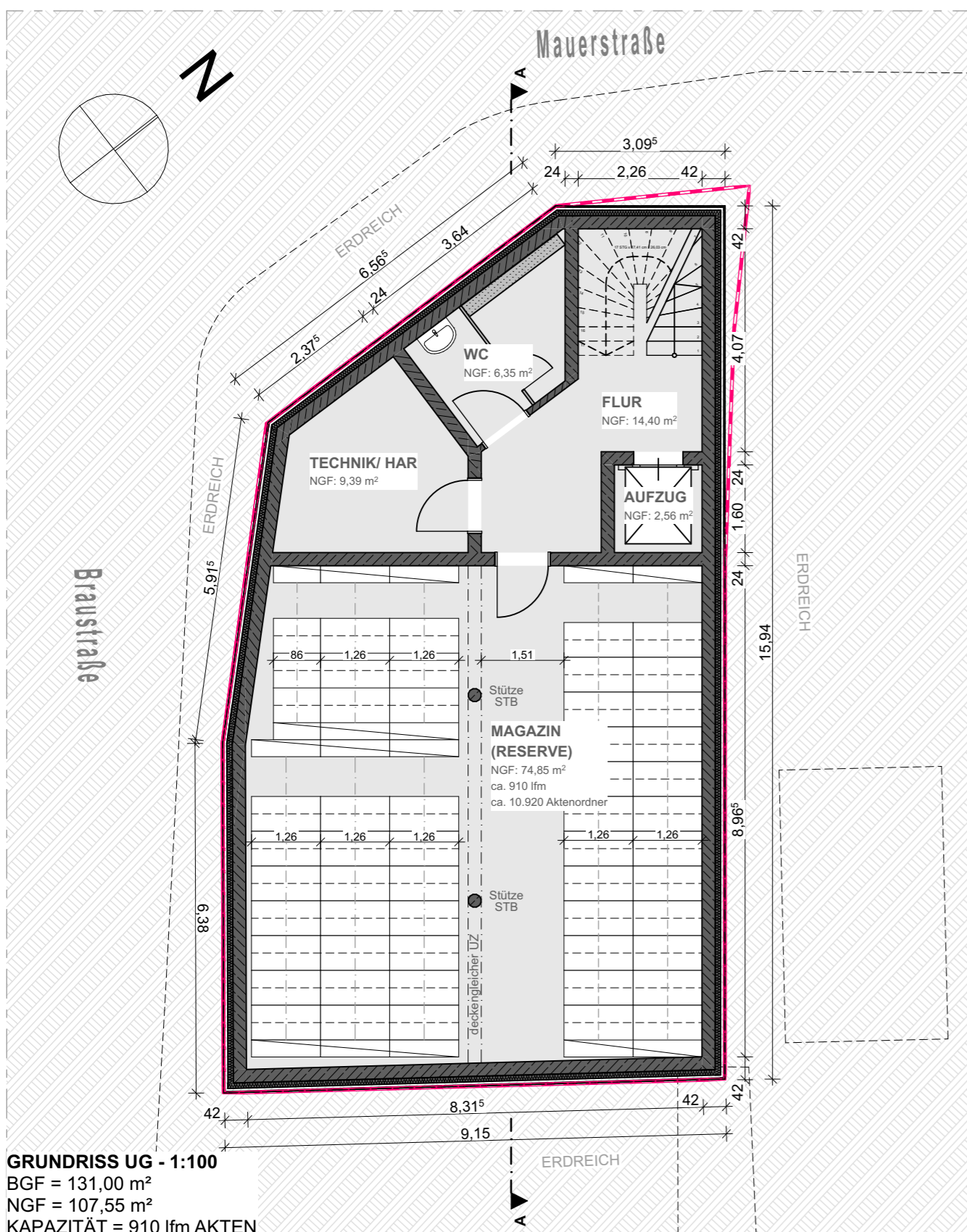
KONZEPT ENTWURF

GEPLANT IST DER NEUBAU EINES ARCHIVGEBÄUDES FÜR DIE STADT BLEICHERODE IN DER BRAUSTRASSE, ECKE MAUERSTRASSE. DAS GRUNDSTÜCK WAR BIS ZULETZT BEREITS BEBAUT DURCH EINEN ZWEIFLÜGELIGEN VORGÄNGERBAU MIT BLECHSCHINDEL-FASSADE.

DER ENTWURF DES NEUBAUS NIMMT DAS VOLUMEN SOWIE DIE RAUMKANTEN DES VORHERIGEN BAUKÖRPERS AUF, SOLL ABER DENNOCH IN MODERNER BAUWEISE ERRICHTET WERDEN. AUS FUNKTIONALEN GRÜNDEN IST DER NEUBAU IN STAHLBETONBAUWEISE MIT FLACHDACH GEPLANT. DER ENTWURF SIEHT DIE ERSCHLISSUNG DES GEBÄUDES VON DER BRAUSTRASSE, ECKE MAUERSTRASSE VOR. SOMIT KANN EINE BARRIEREFREIE ERSCHLISSUNG IM ERDGESCHOSS HERGESTELLT WERDEN UND DAS GEBÄUDE ERHÄLT EINE REPRÄSENTATIVE EINGANGSSITUATION MIT VORDACH. WEITERHIN IST EINE ERWEITERUNG DES ARCHIVGEBÄUDES ZUM NACHBARGRUNDSTÜCK IN NORDOST-RICHTUNG MÖGLICH, UM DIE KAPAZITÄTEN DES GEBÄUDES AUCH IN DER ZUKUNFT AUSREICHEND ZU DECKEN.

IM INNEREN BEFINDEN SICH IM ERDGESCHOSS EIN BÜRO UND EIN DARÜBER ZUGÄNGLICHER NUTZERPLATZ FÜR BESUCHER. AUF DEN ZWEI GESCHOSSEN SOWIE IM OPTIONALEN KELLERGEHOSS, KÖNNEN ÜBER EIN ROLLREGAL-SYSTEM AKTEN UND DOKUMENTE GELAGERT WERDEN. DAS ROLLREGAL-SYSTEM BIETET EINE EFFIZIENTE MÖGLICHKEIT DER ARCHIVIERUNG, BEI BEDARF AUCH SENSIBLER DOKUMENTE. WICHTIG FÜR DIE AUSSTATTUNG DER MAGAZIN-RÄUME IST EINE MODERNE KLIMATISIERUNG, DIE ÜBER EINE PV-ANLAGE AUF DEM FLACHDACH BETRIEBEN WERDEN SOLL. EIN HAUSANSCHLUSS-RAUM FÜR DIE VERTEILUNG DER MEDIEN IST IM KELLERGEHOSS VORGEGEHEN.

INSGESAMT BIETET DER ENTWURF MIT EINER BGF-FLÄCHE VON CA. 131 QM PLATZ FÜR DIE LAGERUNG VON CA. 30.500 AKTENORDNERN BZW. CA. 2.600 LFM AKTEN.

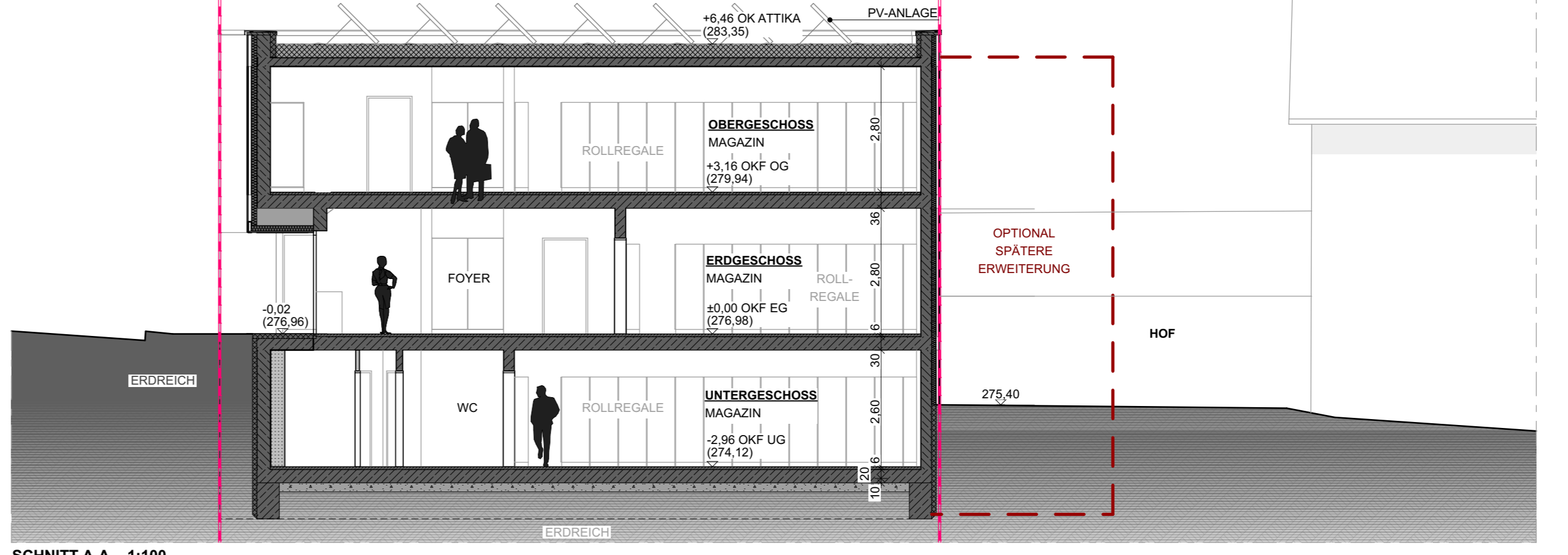


FASSADE UND NACHHALTIGKEIT

NEBEN DER ORIENTIERUNG DER FORM DES BAUKÖRPERS AN DIE VORHERIGE BEBAUUNG, SOLL AUCH DIE FASSADE EINEN BEZUG ZUM BESTAND BZW. ZUR UMLIEGENDEN BEBAUUNG ERHALTEN. GEPLANT IST DAHER EINE FASSADE AUS ALUMINIUM-WANDRAUTEN IN ANLEHNUNG AN DIE BLECH-SCHINDEL-FASSADE DES VORGÄNGERBAUS.

AUFGELOCKERT WIRD DIE FASSADE ÜBER EINE HORIZONTALE HOLZLEISTENFASSADE, Z.B. IM BEREICH EINES FENSTERBANDES UND DES EINGANGS IM ERDGESCHOSS. DAS HOLZ SCHAFFT EINEN WARMEN KONTRAST ZUM SONST FUNKTIONALEN BAUKÖRPER UND SORGT FÜR EINEN NACHHALTIGEN CHARAKTER. DA AUS FUNKTIONALEN GRÜNDEN VON FENSTERN IM BEREICH DER MAGAZIN-RÄUME ABGESEHEN WIRD, IST EINE NATÜRLICHE BELICHTUNG NUR IN DEN BÜRO- ODER ERSCHLISSUNGSBEREICHEN VORGEGEHEN.

FÜR EINE ÖFFENTLICHKEITSWIRKSAME GESTALTUNG DES GEBÄUDES IST EIN HINTERLEUCHTETER SCHRIFTZUG ZU SEITEN DER BRAUSTRASSE VORGEGEHEN.



HINWEIS
Unterlagen nebst Anlagen dürfen ohne meine Genehmigung weder vervielfältigt, noch ganz oder teilweise anderweitig verwendet werden. Auch eine Wiederverwendung bedarf entsprechend den gesetzlichen Bestimmungen einer vorherigen Vereinbarung mit mir.

